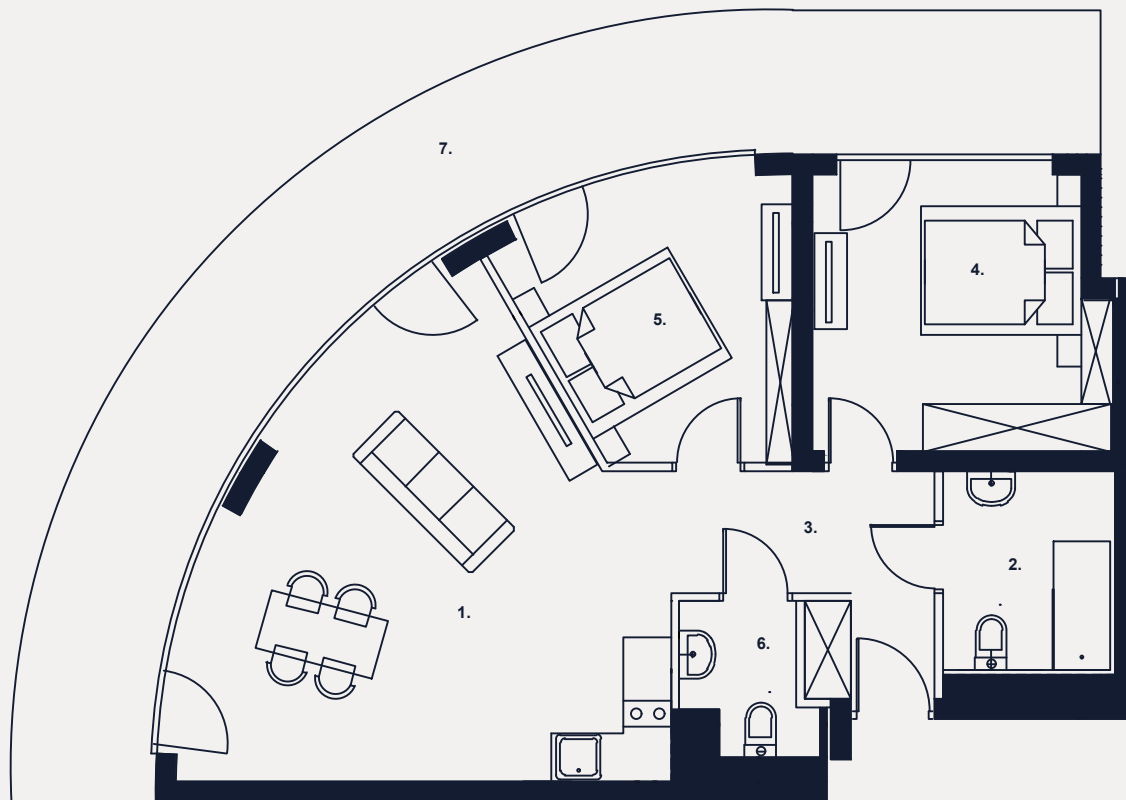


segmenty



# LAGUNA BESKIDÓW

Segment

Kondygnacja

**A**

**1**

Mieszkanie nr

**A.1.4**

Powierzchnia użytkowa

**67,80 m<sup>2</sup>**

1.	Pokój z aneksem	27,82 m <sup>2</sup>
2.	Łazienka	5,59 m <sup>2</sup>
3.	Hol	6,46 m <sup>2</sup>
4.	Pokój z sypialnią	11,99 m <sup>2</sup>
5.	Pokój z sypialnią	12,80 m <sup>2</sup>
6.	Łazienka	3,09 m <sup>2</sup>
7.	Ogródek ok.	100,00 m <sup>2</sup>

Ogłoszenie nie stanowi oferty handlowej w porozumieniu art. 66 Kodeksu Cywilnego, wszystkie dane mają charakter informacyjny i mogą ulec zmianie. Prosimy o kontakt w celu sprawdzenia aktualności oferty. Wszystkie wizualizacje są jedynie przybliżonym obrazem finalnego obiektu - gotowa inwestycja może odbiegać od wizualizacji kolorystycznie i konstrukcyjnie. Wszystkie podane powierzchnie są powierzchniami projektowanymi i mogą różnić się nieznacznie od rzeczywistych.



**WIK**CAPITAL

zywiec.wikcapital.pl