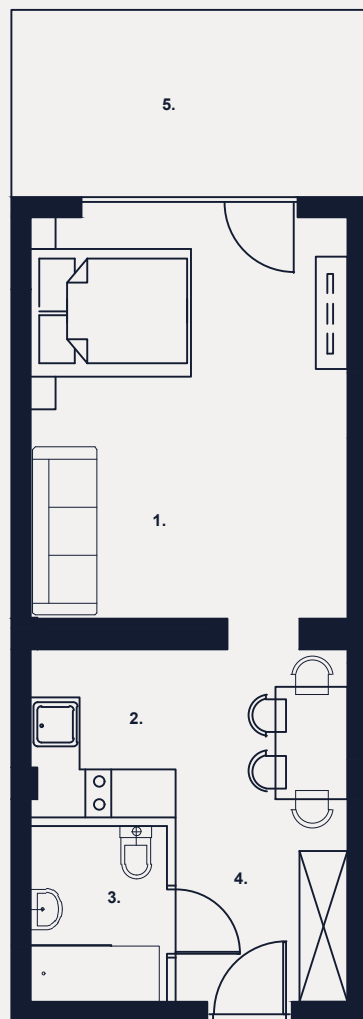


segmenty



LAGUNA BESKIDÓW

Segment

Kondygnacja

D

1


Mieszkanie nr

D.1.3

Powierzchnia użytkowa

36,81 m²

1.	Pokój z sypialnią	20,66 m ²
2.	Aneks kuchenny	3,39 m ²
3.	Łazienka	3,59 m ²
4.	Hol	9,17 m ²
5.	Taras	22,68 m ²

 Ścianki działowe z możliwością zmiany układu.

Ogłoszenie nie stanowi oferty handlowej w porozumieniu art. 66 Kodeksu Cywilnego, wszystkie dane mają charakter informacyjny i mogą ulec zmianie. Prosimy o kontakt w celu sprawdzenia aktualności oferty. Wszystkie wizualizacje są jedynie przybliżonym obrazem finalnego obiektu - gotowa inwestycja może odbiegać od wizualizacji kolorystycznie i konstrukcyjnie. Wszystkie podane powierzchnie są powierzchniami projektowanymi i mogą różnić się nieznacznie od rzeczywistych.



WIKCAPITAL

zywiec.wikcapital.pl