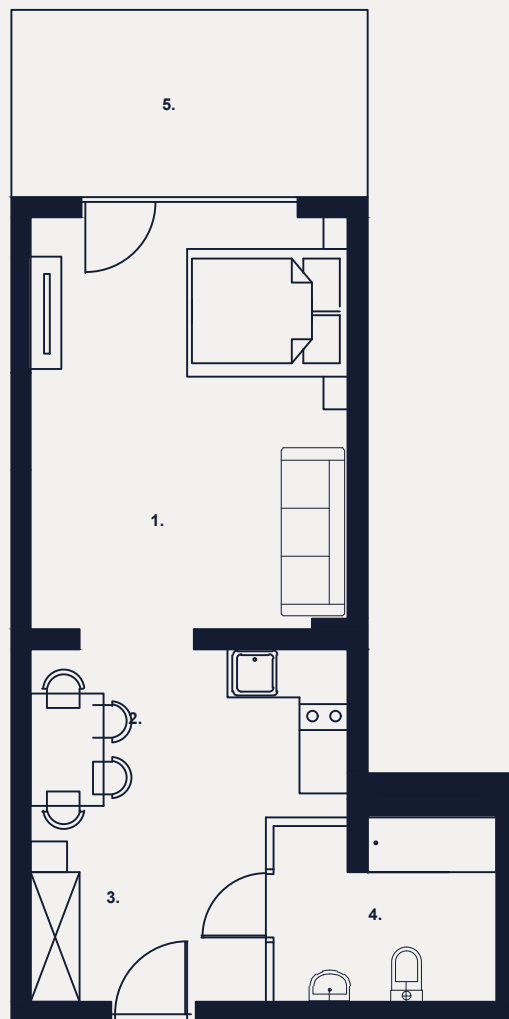


segmenty



# LAGUNA BESKIDÓW

Segment

Kondygnacja

**D**

**1**


Mieszkanie nr

**D.1.5**

Powierzchnia użytkowa

**41,17 m<sup>2</sup>**

1.	Pokój z sypialnią	21,11 m <sup>2</sup>
2.	Aneks kuchenny	9,35 m <sup>2</sup>
3.	Łazienka	6,11 m <sup>2</sup>
4.	Hol	4,60 m <sup>2</sup>
5.	Taras	24,17 m <sup>2</sup>

 Ścianki działowe z możliwością zmiany układu.

Ogłoszenie nie stanowi oferty handlowej w porozumieniu art. 66 Kodeksu Cywilnego, wszystkie dane mają charakter informacyjny i mogą ulec zmianie. Prosimy o kontakt w celu sprawdzenia aktualności oferty. Wszystkie wizualizacje są jedynie przybliżonym obrazem finalnego obiektu - gotowa inwestycja może odbiegać od wizualizacji kolorystycznie i konstrukcyjnie. Wszystkie podane powierzchnie są powierzchniami projektowanymi i mogą różnić się nieznacznie od rzeczywistych.



**WIK**CAPITAL

zywiec.wikcapital.pl